

PRZECIWCIAŁA SARS-CoV-2

Statystycznie jedna zakażona koronawirusem osoba zarazi około dwie osoby, ale nie u wszystkich wystąpią objawy infekcji. Specjaliści podają, że aż 80% zachorowań ma łagodny lub bezobjawowy przebieg. Warto wykonać badania serologiczne gdy nie ma jednoznacznych przesłanek sugerujących zakażenie, ale z uzasadnionych powodów pacjent odczuwa dyskomfort (niepokój, niepewność).

Oznaczenie przeciwciał przeciwko wirusowi SARS-CoV-2 w klasie IgM i IgG wykonuje się w celu określenia możliwego kontaktu z wirusem wywołującym COVID-19.

DOSTĘPNE RODZAJE TESTÓW

1. Testy serologiczne IgM i IgG – metoda automatyczna – półilościowa lub ilościowa.

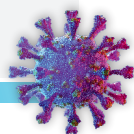
2. Test przesiewowy IgM i IgG – metoda jakościowa.

Wynik dodatni w klasie IgM wymaga potwierdzenia testem ELISA.

Wskazania do wykonania badań serologicznych:

- ✓ osoby, które przeszły zakażenie bezobjawowo i mogły być źródłem infekcji dla innych ludzi (tzw. „cisi” nosiciele),
- ✓ osoby, które mogły mieć kontakt z zakażonymi SARS-CoV-2,
- ✓ osoby szczególnie narażone na kontakt z SARS-CoV-2 (np. personel medyczny),
- ✓ pacjenci po niedawnym przebyciu infekcji grypopodobnej, którzy nie byli badani w kierunku COVID-19.

	SARS-CoV-2 metodą RT-PCR (test genetyczny)	p/c przeciw wirusowi SARS CoV-2 w klasie IgM	p/c przeciw wirusowi SARS CoV-2 w klasie IgG
WYKRYWANIE AKTYWNEGO ZAKAŻENIA	✓	✗	✗
PODEJRZENIE KONTAKTU Z WIRUSEM 7-10 DNI WSTECZ (BRAK OBJAWÓW)	✗	✓	✗
PODEJRZENIE KONTAKTU Z WIRUSEM CO NAJMNIEJ 14 DNI WSTECZ	✗	✗	✓
WYKRYWANIE/POTWIERDZENIE PRZEBYTEJ INFЕКCJI, UZYSKANIE MOŻLIWEJ ODPORNOŚCI	✗	✗	✓



RODZAJE TESTÓW SEROLOGICZNYCH W KIERUNKU ZAKAŻENIA SARS-CoV-2 W OFERCIE ALAB LABORATORIA

COV2-IL	Przeciwciała przeciwko wirusowi SARS-CoV-2 met. ilościowa w klasie IgG
PK-COV2	Pakiet przeciwciała COVID-19 SARS CoV-2 IgG i IgM met. ELISA
COV2IGG	Przeciwciała przeciw wirusowi SARS CoV-2 w klasie IgG
COV2IGM	Przeciwciała przeciw wirusowi SARS CoV-2 w klasie IgM
SARSCV2	Wykrywanie przeciwciał koronawirusa SARS CoV-2 IgG/IgM - test immunochromatograficzny

REKOMENDUJEMY

Mechanizmy odpowiedzi immunologicznej u różnych pacjentów mogą charakteryzować się zmiennością osobniczą. Dlatego aby uzyskać pełen obraz - zaleca się wykonywanie przeciwciał w obydwu klasach, co może ułatwiać interpretację otrzymanego wyniku.

Wynik badania serologicznego musi być interpretowany w połączeniu z objawami klinicznymi i/lub wywiadem epidemiologicznym.

W OFERCIE RÓWNIEŻ PAKIETY BADAŃ:

PKTCOVV	Pakiet COVID19 CHOROBY WSPÓŁISTNIEJĄCE (Skład pakietu: cholesterol całkowity, HDL, LDL-WYL, triglicerydy, glukoza, kreatynina, kwas moczowy, mocznik, białko całkowite).
---------	--

Osoby z cukrzycą, przewlekłymi chorobami układu krążenia oraz z chorobami nerek znajdują się w grupie ryzyka pacjentów narażonych na ciężki przebieg COVID-19. Badania zawarte w pakiecie pozwalają na ocenę stanu zdrowia pacjenta i ryzyka ciężkiego przebiegu infekcji.

PKTCOVU	Pakiet COVID19 BADANIA UZUPEŁNIAJĄCE (Skład pakietu: morfologia, D-dimery, CRP-IL, LDH, ALT, AST)
---------	---

SARS-CoV-2 może przyczyną rozwoju infekcji dróg oddechowych o różnym przebiegu i rokowaniu. W monitorowaniu infekcji zaleca się wykonywanie badań diagnostycznych, które pomagają ocenić stan pacjenta i postępowanie kliniczne choroby.

PKODPD	Pakiet ODPORNOŚĆ PODSTAWOWY (Skład pakietu: witamina D, witamina A, żelazo, cynk)
--------	---

Pakiet zawiera w swoim składzie badanie poziomów tych witamin i minerałów, które odgrywają najważniejszą rolę w utrzymaniu układu immunologicznego w dobrej kondycji.

Ważne!

Jeśli Pacjent ma objawy kliniczne (kaszel, gorączka, duszności, trudności w oddychaniu) nie powinien wykonywać testu.

**MASZ PYTANIA
DOTYCZĄCE COVID-19?**

mail: covid19@alab.com.pl

tel.: 22 349 11 97

